

Kwietheuvel 4 Venlo



VRIJBLIJVENDE OBJECTINFORMATIE

Kwietheuvel 4

Venlo

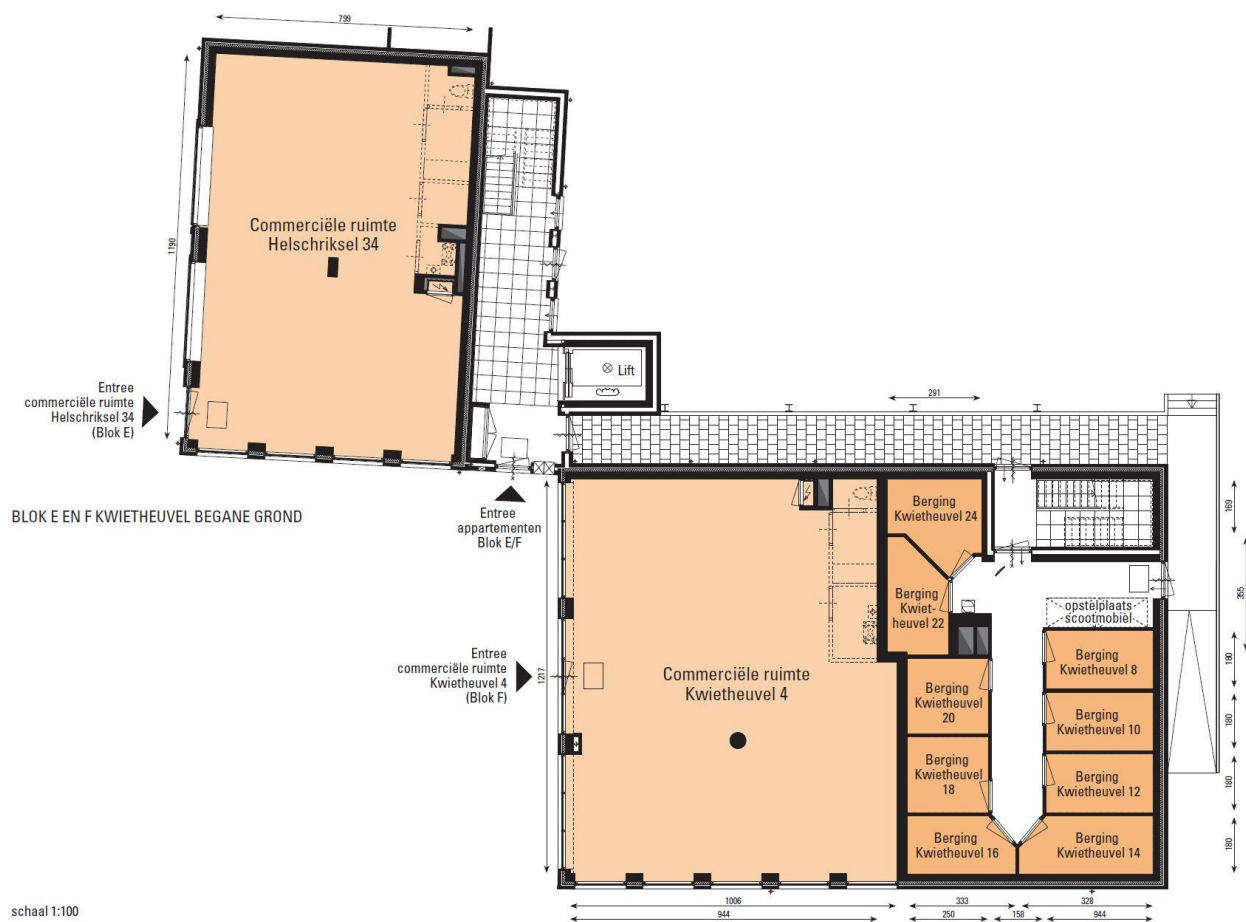
Het pand Kwietheuvel 4 ligt in de wijk Q4. Q4 is een wijk met een verhaal. Als een van de oudste staddelen van Venlo heeft deze gezellige buurt in hartje centrum, grenzend aan de Maas al een rijke geschiedenis achter de rug. In het nieuwe Q4 smelten heden, verleden en toekomst samen tot een bruisende en spannende wijk met een mix van woningen, winkeltjes, horeca en cultuur. Moderne architectuur en authentieke pandjes wisselen elkaar af en geven de wijk een frisse, eigentijdse maar toch vertrouwde uitstraling. De unieke combinatie van wonen en werken, van oud en nieuw, van creativiteit en cultuur, van trend en traditie geven Q4 de levendige sfeer die zo kenmerkend is voor een echte stadswijk.

Te huur	:	Winkel- cq. kantoorpand
Huurprijs	:	Afhankelijk van huurder, afspraken in het contract en huurduur
Vloeroppervlakte	:	120 m ²
Ligging	:	In het hartje centrum van Venlo in de wijk Q4
Bereikbaarheid	:	Het pand is zowel per auto als per fiets/voet goed bereikbaar.
Parkeermogelijkheden	:	Nabij het gebied Q4 zijn diverse openbare betaalde parkeergelegenheden. Tevens bestaat de mogelijkheid in Q4 een parkeerplaats te huren.
Opleveringsniveau	:	Casco. Een eventueel aangepast opleveringsniveau is bespreekbaar.
BTW-belaste verhuur	:	Ja Huurder dient voor tenminste 90% met omzetbelasting belaste prestaties te verrichten. Indien huurder niet aan dit criterium voldoet, zal er van rechtswege sprake zijn van omzetbelasting vrijgestelde verhuur. In dat geval wordt de overeengekomen kale huurprijs, exclusief omzetbelasting, zodanig verhoogd dat het voor de verhuurder ontstane nadeel wordt gecompenseerd.
Huurtermijn	:	5 jaar met telkens verlengingen van 5 jaar
Huurprijsbetaling	:	Per maand via automatische incasso
Indexering	:	Jaarlijks per 1 januari overeenkomstig het maand prijsindexcijfer volgens het consumentenprijsindex (CPI) reeks 'alle huishoudens' (2006=100), gepubliceerd door het Centraal Bureau voor de Statistiek (CBS).

- Zekerheidsstelling : Borg of bankgarantie conform het ROZ-model ten bedrage van 3 maanden huur te vermeerderen met BTW.
- Huurovereenkomst : Gebaseerd op het standaardmodel ROZ-contract model met bijbehorende algemene bepalingen
- Reclamevoering c.q. gevelaankleding : De aankleding van de glaspuien en luifels inclusief het aanbrengen van lichtreclames en andersoortige permanente reclame-uitingen behoeven voorafgaande schriftelijke goedkeuring van verhuurder, waarbij op voorhand blinding van de glaspuien niet zal worden toegestaan.
Voorts mogen deze reclame-uitingen niet worden bevestigd aan of uitsteken voor die gedeelten van het gebouw welke duidelijk behoren tot de boven het gehuurde gelegen wooneenheden.
Als zodanig wordt aangemerkt het gedeelte van de wooneenheden gelegen hoger dan de bovenkant van de ruwe betonvloer tussen het gehuurde en de wooneenheden.
Huurder dient zelf zorg te dragen voor het verkrijgen van de benodigde vergunningen.
- Aanvaarding : Per direct
- Bijzonderheden : -

*Bovenstaande informatie mag niet worden beschouwd als een aanbieding of offerte.
d.d. 31 oktober 2014*

Plattegrond Kwietheuvel 4 Venlo



Impressies

Bovenaanzicht Q4



Plein Kwietheuvel/Helschriksel

